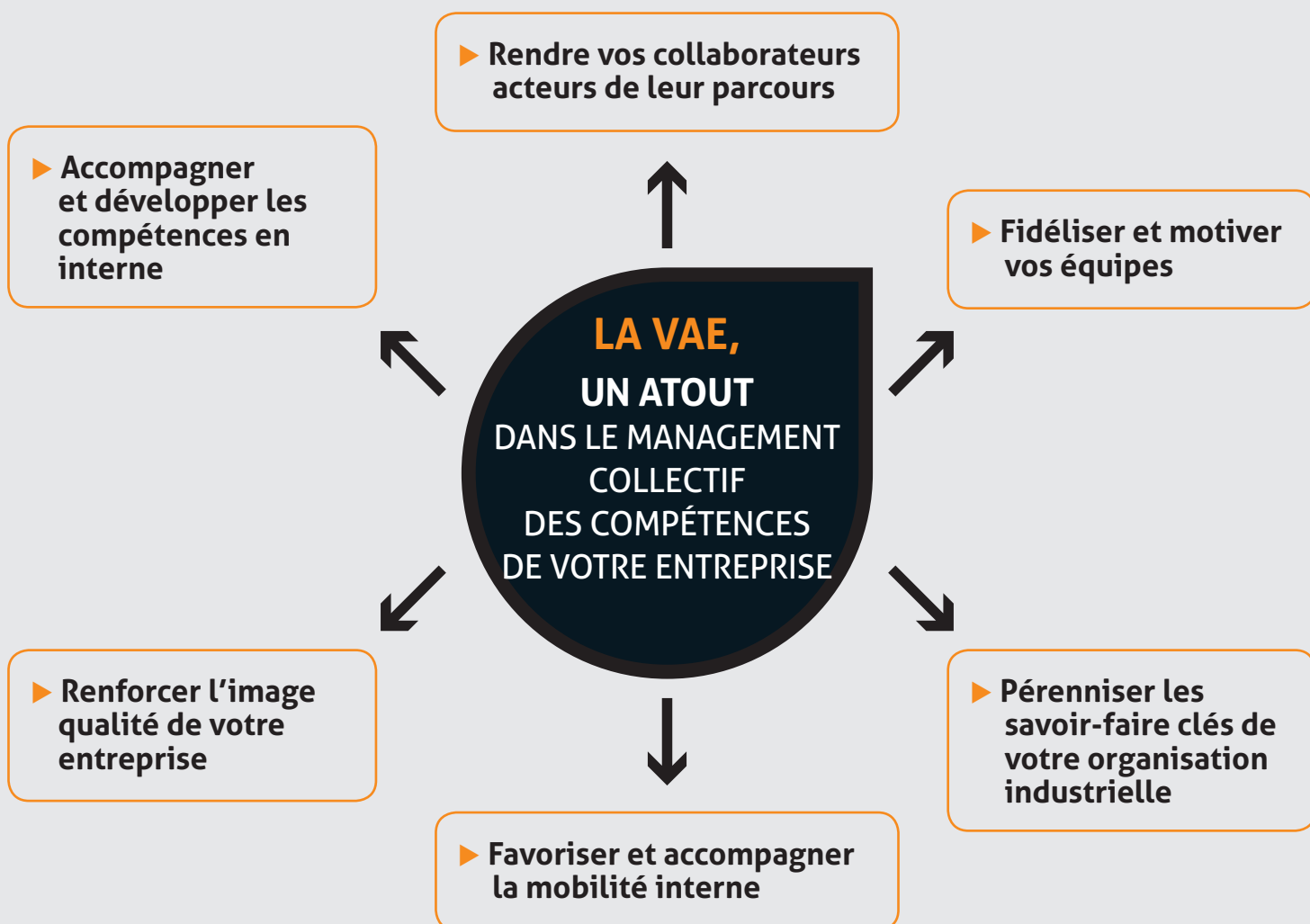


## OUTIL DE GESTION DES RESSOURCES HUMAINES

Avec le réseau des IPI, certifiez les compétences de vos collaborateurs, accompagnez-les vers le titre de niveau II (bac+4)

### RESPONSABLE EN UNITÉ DE PRODUCTION ET PROJETS INDUSTRIELS

(Titre niveau II inscrit au RNCP-JO du 27 août 2013)



Dans le secteur industriel en constante mutation, les enjeux d'organisation et de gestion RH sont essentiels :

Comment adapter les compétences de vos collaborateurs à un environnement professionnel qui nécessite une gestion permanente du changement ?

Comment être actif dans la gestion des parcours ? Comment fidéliser, motiver ou favoriser la mobilité interne de vos ressources humaines ?

## VAE : TRANSFORMEZ LES SAVOIR-FAIRE EN DIPLÔME ! L'IPI ACCOMPAGNE LA DÉMARCHE VAE



**1 ► UNE EXPÉRIENCE PROFESSIONNELLE  
D'AU MOINS 3 ANS DANS UNE FONCTION D'ENCADREMENT DE  
PROXIMITÉ EN INDUSTRIE**  
(responsable d'équipe de production, responsable d'atelier,  
responsable amélioration continue, responsable méthode, res-  
ponsable maintenance, responsable projet, responsable QHSE,  
responsable ordonnancement et planification, responsable logis-  
tique industrielle...)

**2 ► UNE PROCÉDURE & UN ACCOMPAGNEMENT**  
Information de l'entreprise, analyse du projet VAE, accompagnement de l'en-  
treprise dans le positionnement du salarié concerné, engagement du salarié, suivi  
personnalisé du salarié, accompagnement par un consultant expert, renforcement des compé-  
tences (si besoin)...

### **3 ► OBTENTION DE LA CERTIFICATION PROFESSIONNELLE NIVEAU II (BAC+4)**

Être Responsable en Unité de Production et Projets Industriels nécessite de maîtriser les 3 blocs de compétences :

- Piloter la production et assurer l'amélioration continue des processus
- Manager des équipes industrielles
- Valoriser l'activité de production dans ses dimensions économiques et financières

avec un niveau intermédiaire en langue étrangère (B1 - Grille Conseil Europe).

Contenu de la certification :  
dossier écrit, soutenance orale, test de langue étrangère, délibération du jury d'industriels.

La certification peut être totale ou partielle.

#### **► Contacts :**

##### **IPI ALBI**

**Véronique Bencimon**, Assistante  
v.bencimon@tarn.cci.fr - Tél : 05 63 49 05 87

##### **IPI CHÂLONS-EN-CHAMPAGNE**

**Virginie Dupont**, Coordinatrice Pédagogique  
virginie.dupont@ipi-chalons.net - Tél : 03 26 65 90 12

##### **IPI LE MANS**

**Sylvie Fouché**, Assistante  
sfouche@ipi-lemans.com - Tél : 02 43 50 25 85

