

MANAGER DES OPÉRATIONS ET DE PROJETS INDUSTRIELS

DIPLÔME DE NIVEAU I

inscrit au Répertoire National des Certifications Professionnelles
(Arrêté du 19 novembre 2014 paru au JO du 29 novembre 2014)

**Cursus
BAC+5**



OBJECTIFS

> Métiers préparés

Manager de projets industriels
Manager de la performance industrielle
Manager Supply Chain

> Compétences :

- **Piloter des projets** : être acteur de la définition et du déploiement de la stratégie de son unité de production .
- **Conduire et accompagner le changement** au sein des entreprises.
- **Fédérer les équipes**
- **Gérer** en mode multiprojets et multisites.
- **Améliorer la performance industrielle** des sites de production.
- **Optimiser la supply chain.**
- **Mettre en oeuvre le lean management.**
- **Participer à l'évolution de la stratégie industrielle** de l'entreprise.

L'ALTERNANCE EN MILIEU INDUSTRIEL le choix gagnant

> **L'IPI est la seule école en France** qui forme en alternance au diplôme de Manager des opérations et de projets industriels

> **Fort d'un réseau de + de 600 entreprises partenaires**, de la PMI aux grands groupes, nos équipes accompagnent les étudiants dans leur recherche d'entreprises.

PROFIL

- Diplômés du Titre certifié Niveau II « Responsable en Gestion d'Unité de Production et Projets Industriels ».
- Diplômés du Titre certifié Niveau II « Responsable en Gestion d'Unité de Production et Innovations Industrielles ».
- Diplômés du Titre homologué Niveau II « Encadrement en Unité de Production ».

(Pour tout autre profil, nous consulter).

80%

de nos étudiants
sont aujourd'hui
ingénieurs
et cadres

les
+
IPI

**Le séminaire
industriel et
international**

- > **1 semaine d'immersion totale** en industrie à l'international
- > **Participation à des audits d'entreprises**
- > **Workshop et conférences thématiques** : supply chain, stratégie, performance industrielle...



LA FORMATION

→ Durée de la formation

- **12 mois**
- **13 semaines** en centre de formation
- **39 semaines** en entreprise
- **30 à 50 %** des cours dispensés en Anglais

→ Programme

BLOC A : PARTICIPATION À LA STRATÉGIE DE L'ENTREPRISE

- A.1 : Contribution au diagnostic stratégique de son unité
- A.2 : Déploiement de la stratégie en objectifs opérationnels et pilotage de sa mise en œuvre
- A.3 : Gestion financière de son unité
- A.4 : Management de son unité et d'équipe transverse

BLOC B : PILOTAGE DE PROJETS

- B.1 : Prise en charge des projets
- B.2 : Développement des « attitudes projets »
- B.3 : Management en environnement multi-projets

BLOC C : AMÉLIORATION DE LA PERFORMANCE INDUSTRIELLE

- C.1 : Utilisation des méthodes Du juste à temps au Lean Management, à Six Sigma et au WCM
- C.2 : Pilotage en production de ses innovations

→ Préparation :
Green-Belt Lean Six Sigma

→ L'ALTERNANCE

75% de la formation s'effectue en alternance.

- **2 semaines** de formation en centre par mois en septembre et octobre
- **1 semaine** de formation en centre de novembre à juin
- **1 semaine** à l'international en mai-juin



Des consultants experts

Défendant une pédagogie active, en lien avec les réalités du terrain de l'entreprise, l'ensemble des intervenants professionnels assurement des responsabilités dans des entreprises industrielles. Nos consultants sont certifiés Black Belt, Formation Lean Six Sigma, CPIM, DDMRP.

1 accompagnement individualisé

Chaque étudiant peut s'appuyer sur un référent IPI pour échanger plus particulièrement sur son projet.

La dynamique de groupe

Au cours d'un séminaire, les étudiants pourront découvrir des projets stratégiques au travers de visites croisées d'entreprises.

ils témoignent

Paroles d'anciens étudiants et paroles d'entreprises.

Justine Viremoueix
Promotion UPI 4 et SPI 1
Responsable exploitation

Après mon BTS technique physique pour l'Industrie et le Laboratoire, je cherchais à poursuivre mes études tout en acquérant une expérience professionnelle. J'ai donc choisi l'IPI et son parcours en alternance afin de développer une approche concrète du terrain tout en étant confrontée aux différentes réalités des projets en équipes. Actuellement je gère une équipe de 6 personnes et 2 administratifs avec un volume annuel de 20 000 tonnes de déchets traités.

Pierre-Henri PAUTHE,
Promotion UPI 4 et SPI 1
Responsable de production

Intégrer l'IPI dans le cadre de mon BAC +4 et par la suite dans le cadre du Bac+5 a été pour moi une très bonne opportunité de continuer mes études en gestion de projet industriel et approfondir mes connaissances en finance et gestion de production. L'alternance a constitué un véritable atout car c'est le trait d'union entre la théorie et la pratique. C'est une formation très complète et avec l'approfondissement du BAC+5, on s'aperçoit que tout est étroitement lié (stratégie, gestion de production, finance).



ÉVALUATION

Le système d'évaluation est basé sur la certification de compétences autour de 3 blocs qui font l'objet de contrôles continus et d'épreuves de synthèse auprès d'un jury de professionnels :

- > Pilotage d'une unité de production
- > Management multi-projets
- > Amélioration de la performance industrielle des sites de production

> Les missions réalisées en entreprise font l'objet d'évaluation par un rapport de stage et soutenance associée ainsi qu'une évaluation par les tuteurs sur l'acquisition des compétences professionnelles et comportementales.

Missions en entreprise

Les étudiants participent au pilotage de projets variés en entreprises industrielles, essentiellement des PMI de tous secteurs d'activités :

- Gestion industrielle d'une nouvelle activité de production,
- Rationalisation de l'activité industrielle de plusieurs sites (transfert technologique, flux...),
- Mise en place du lean manufacturing,
- Réorganisation d'un atelier de production,
- Déploiement d'un système d'informations,
- Développement de nouveaux projets à l'international

CARRIÈRES

• Directeur industriel

Il définit et pilote la stratégie industrielle de l'entreprise. Il identifie les axes de développement (produits, marchés potentiels...), effectue les choix d'organisation (externalisation, transferts d'activités...), organise la production et négocie des partenariats de haut niveau.

• Supply chain manager en industrie

Il organise et supervise l'ordonnancement, la planification et la gestion de production, dans un objectif d'optimisation et de coordination de flux de produits et d'information, selon les besoins et les impératifs de coûts, délais et qualité. Il peut diriger une équipe ou un service et en gérer le budget.

• Directeur de production

Il met en place l'organisation et pilote la production dans le respect des contraintes de coûts, qualité, délais. Il définit la stratégie de fabrication des gammes de produits et veille à la performance globale de la production.

34 k€

rémunération
annuelle moyenne
à la sortie de la
formation *

* 24% des diplômés ont une rémunération
annuelle supérieure à 35 k€

Alexandre TINGRY, Responsable Amélioration de la Performance L'ORÉAL (Site de Rambouillet – 78)

J'ai fait appel à l'IPI parce qu'il forme des managers de proximité, réactifs et qui répondent rapidement aux problématiques en intégrant la dimension humaine. Ainsi, il m'est arrivé à de très nombreuses reprises d'être le tuteur d'apprenants IPI. La qualité des profils a toujours été au rendez-vous grâce à une équipe réactive et à l'écoute de mes besoins.

Motivés par l'atteinte des objectifs, les apprenants apportent une vision rationnelle dans leur travail d'analyse, par le biais d'outils méthodologiques pertinents. Ils dressent des bilans et proposent des solutions correctives tout en fédérant et motivant l'ensemble des interlocuteurs qui interviennent dans le projet. Ce qui est un atout considérable.

Gilles VERHELST, Consultant en excellence à l'international. Intervenant à l'IPI

L'IPI apporte une vision globale des processus en lien permanent avec le terrain. C'est une formation concrète, pragmatique et efficace. Ce parcours s'inscrit comme accélérateur de carrière. Ils sont capables d'accompagner les entreprises dans leur développement. Ils sont autonomes et avec de l'expérience. Les promotions à l'IPI sont de taille réduites et permet donc une proximité avec les consultants professionnels. Cela rend le parcours individualisé. 50% d'apport théorique vient de la richesse des échanges entre les personnes de la promo ; la mutualisation des expériences est très importante.



EN PRATIQUE

→ Recrutement

- > Dossier de candidature
- > Épreuves de recrutement : Mai
- > Frais d'inscription aux épreuves de recrutement : 100 €

→ Statuts

- > Salarié en contrat de professionnalisation
- > Salarié en formation continue
- > Étudiant

→ Coût formation

- > Salarié : 8 966.20 €* (étude de financement auprès de l'OPCA de branche de l'entreprise)
- > Etudiant : 7 622 €

*incluant la préparation à la certification.

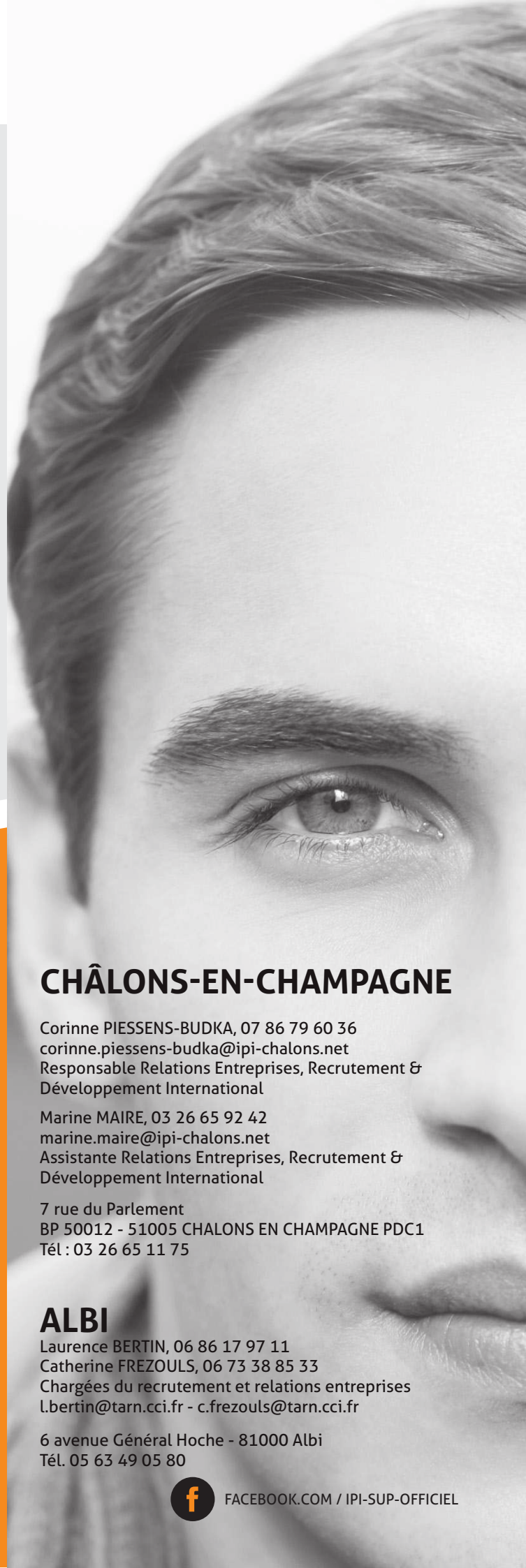


Depuis plus de 25 ans, l'IPI accompagne les entreprises industrielles pour répondre à leurs besoins en collaborateurs. Il forme

des femmes et des hommes pour occuper des fonctions d'encadrement polyvalent adaptées aux nouvelles organisations de la production.

- > **+ 600 entreprises partenaires** de la TPI aux grands groupes internationaux
- > **Un enseignement validé par les chefs d'entreprises**
- > **1 réseau national d'écoles** : Albi, Châlons-en-Champagne, La Réunion et Le Mans
- > **Un accompagnement et un suivi régulier** de chaque étudiant
- > **Une équipe de consultants experts - formateurs**

www.ipi-sup.com



CHÂLONS-EN-CHAMPAGNE

Corinne PIESENS-BUDKA, 07 86 79 60 36
corinne.piessens-budka@ipi-chalons.net
Responsable Relations Entreprises, Recrutement & Développement International

Marine MAIRE, 03 26 65 92 42
marine.maire@ipi-chalons.net
Assistante Relations Entreprises, Recrutement & Développement International

7 rue du Parlement
BP 50012 - 51005 CHALONS EN CHAMPAGNE PDC1
Tél : 03 26 65 11 75

ALBI

Laurence BERTIN, 06 86 17 97 11
Catherine FREZOULS, 06 73 38 85 33
Chargées du recrutement et relations entreprises
l.bertin@tarn.cci.fr - c.frezouls@tarn.cci.fr

6 avenue Général Hoche - 81000 Albi
Tél. 05 63 49 05 80



FACEBOOK.COM / IPI-SUP-OFFICIEL